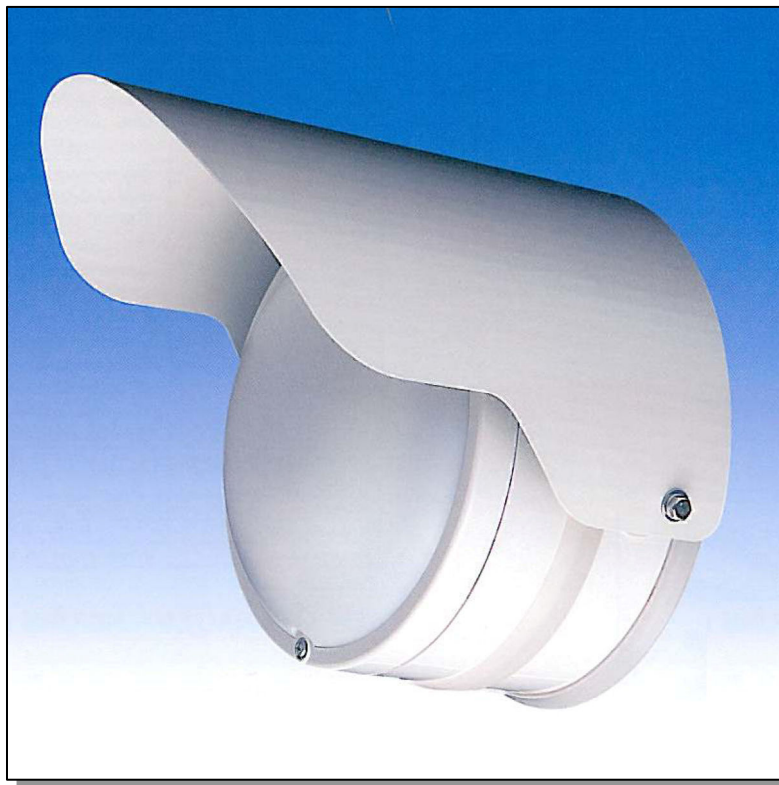


SENSOR INFRARROJO PASIVO PARA EXTERIORES



- Seleccionar ángulo amplio (100ft/30m) o rango largo (165ft/50m) de cobertura.
- El sensor esta diseñado para proteger áreas desde posiciones altas de instalación.
- Para uso interior o exterior
- Ubierta durable y resistente.
- Estructura a prueba de lluvia.

FUNCIONES:

L/C (LED de control):

El led de funcionamiento puede ser remotamente activado o desactivado. La función L/C habilita la funcionalidad de prueba después que la unidad ha sido instalada.

Interruptor de Tamper:

La unidad esta equipada con una salida de tamper independiente que es activada al remover la cubierta.

Ajuste de Sensibilidad:

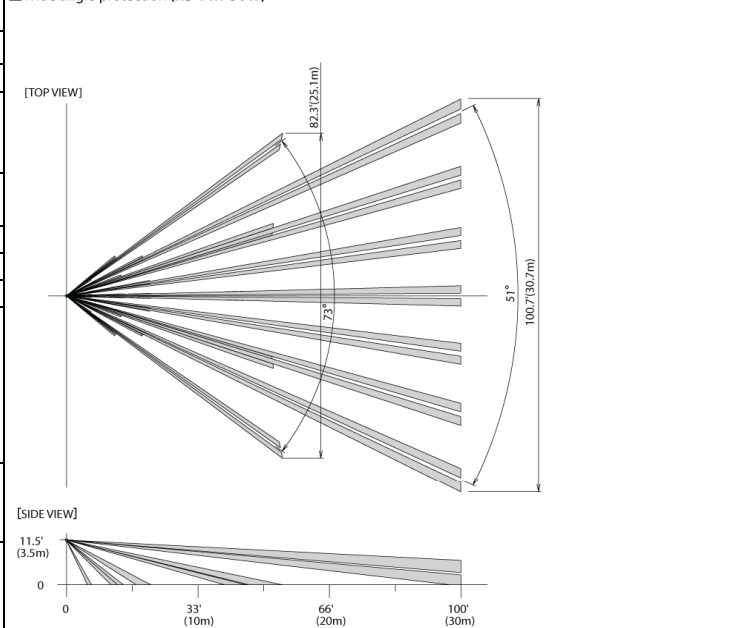
Sensibilidad ajustable entre el 30% y el 170%.

Visor Óptico:

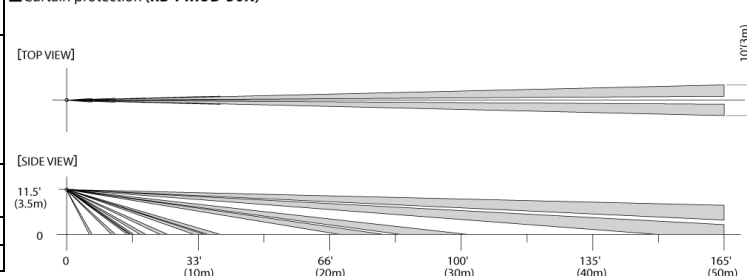
Trae un visor que permite configurar fácilmente la zona de cobertura.

Especificaciones		
Modelo	RB-PIROD-30WE	RB-PIROD-50NE
Sistema de detección	Infrarrojo pasivo	
Cobertura	Ángulos amplio 100' (30m) Max. 30 Zonas (60 Haces)	Cortina vertical 165' (50m) Max. 8 Zonas (16 Haces)
Ajuste de cobertura	Vertical : 10° Horizontal : +/- 5°	
Posición de montaje	En muro interior o exterior	
Fuente de alimentación	9 a 30V DC (sin polaridad)	
Consumo de corriente	25mA Max.	
Salida de alarma	<ul style="list-style-type: none"> * Salida de contacto seco (N.C./ N.O.) * 24V (AC/DC) 0.25A * Calentamiento: 1 min. aprox. (En condición de no alarma). * Salida continua cuando se detectan bajo voltaje de alimentación. 	
Salida de tamper	<ul style="list-style-type: none"> * Salida de contacto seco (NC). * 30V (AC/DC) 0.1A (Carga resistiva). * Salida de tamper: Salida en tiempo real. 	
LED de alarma	<ul style="list-style-type: none"> * LED Rojo * Parpadea durante tiempo de calentamiento (1 min. aprox.) * Luz de disparo (2 seg. Aprox.) En detección * Luz continua cuando detecta baja fuente de alimentación. 	
Funcionamiento	<ul style="list-style-type: none"> *Alarma de baja fuente de alimentación. *Señal de tamper. * LED de control (L/C) * LED de alarma (ON/OFF) * Ajuste de sensibilidad entre 30% y 170%. 	
Rango de temperatura ambiental	. +4°F a +122°F (-20°C a +50°C)	
Peso	56 oz(1600g)	
Apariencia	Cuerpo: AES resina, Cubierta: PE resina.	

Wide angle protection (RB-PIR-30W)



Curtain protection (RB-PIROD-50N)



Continuando con nuestra política de mejoramiento nos reservamos el derecho de cambios sin previo aviso.